

Mérőcsoport: Hallgató neve 1 Hallgató neve 2 Hallgató neve 3 Hallgató neve 4	A mérés pontos címe A mérés dátuma	TANKÖRVEZETŐ neve  Labor napja, csoport betűjele
--	---------------------------------------	--

Például:

Beszélő Beáta Figyelő Ferenc Hallgató Hugó Kuka Katalin Tudor Tódor	Ibolyaillat intenzitásának meghatározása szitakötő-módszerrel  2036. április 1.	Oktató Ottó szerda de,  <b>B</b> csoport
---	--	---

Fent látható egy **jegyzőkönyv-fejléc minta**. Egy ilyen, kitöltött fejléccel és a mérési táblázattal **kell a labormérésekre érkezni** (lehetőleg ugyanazon a lapon legyen).

A fejléc bal oldalán legyen a hallgatók neve. A hallgatók nevét kérjük egymás alatt felsorolni, minden esetben **ABC sorrendben**. Kérjük hagyjanak elegendő helyet a digerjegyek és a mérésvezető aláírásának is.

A fejléc közepén kérjük feltüntetni a mérés pontos címét és dátumát.

A fejléc jobboldalán a TANKÖRVEZETŐ neve szerepeljen és a laborkurzus napja valamint a csoport betűjele. (Így fogja ő visszakapni az Önök jegyzőkönyvét javítás után.) Ha Ön mérést pótol és ezért nem a saját laboridőpontjában mér, kérjük akkor is a saját tankörének vezetőjét és az ottani (saját) csoportját jelölje meg.

**Csoportonként egy jegyzőkönyvet készítsenek!** A mérési adatokat közvetlenül a jegyzőkönyvbe jegyezzék fel, tollal! Ha több mérőhely van, minden táblázatot csatoljanak be. A mérési adatokat ne felejtsek el a mérésvezetővel vagy a megbízott oktatóval aláírni a mérés végeztével.

A jegyzőkönyveket elektronikusan kell beadni. A beadási határidő a mérést követő laboralkalom kezdete. A számítógéppel elkészített jegyzőkönyv elé mindenképpen illesszék be a beszkenelt mérési adatlapot a fejléccel együtt (pdf file-okat kössze lehet fűzni különböző ingyenes programokkal (pl. bullzippdf printer) vagy online (a mergepdf kifejezésre keresve több lehetőséget is lehet találni). A jegyzőkönyvet **a kézzel kitöltött, láttamoztatott mérési adatlappal** együtt egyetlen fileban kell feltölteni.

Kérjük figyeljenek arra, hogy minden ábrát, számolást amit az adott mérési leiratban előírnak készítsenek el, és követhetően írják le. Figyeljenek a mértékegységek használatára, a dimenziók egyeztetésére és megadására! A diagramoknak legyen tengelyfelirata és leolvasható skálázása!

Ha egy jegyzőkönyvet javításra visszakapnak, minden esetben adják be újra az eredeti jegyzőkönyv összes oldalát is (ne írjanak bele! de a javítások, oktatói megjegyzések szerepeljenek!), **a javítást csatolják az eredeti jegyzőkönyv mögé** (feltöltés ismét egyetlen .pdf file-ban). A javított jegyzőkönyvet a visszakapást követő saját laboralkalom előtt kell feltölteni.

## A JEGYZŐKÖNYV ELNEVEZÉSE

laborazonosító\_csoportazonosító\_mérésazonosító\_bármiegyéb.pdf

Laborazonosító	jelentése
VM2_H08	Vegyipari műveletek II. labor, H 8-11
VM2_H14	Vegyipari műveletek II. labor, H 14-17
VM2_K10	Vegyipari műveletek II. labor, K 10-13
VM2_K14	Vegyipari műveletek II. labor, K 14-17
VM2_SZEN	Vegyipari műveletek II. labor, Sz 13-16, angol csoport
VM2_SZ13	Vegyipari műveletek II. labor, Sz 13-16
VM2_CS10	Vegyipari műveletek II. labor, Cs 10-13
VML_H08	Vegyipari műveletek labor, H 8-11
KE2_CS14	Környezeti eljárás II., Cs 14-17
KE2_P12	Környezeti eljárás II., P 12-15

Csoportazonosító	jelentése
Acsop	A csoport
Bcsop	B csoport
Ccsop	C csoport
Dcsop	D csoport
Ecsop	E csoport
Fcsop	F csoport
Gcsop	G csoport
Hcsop	H csoport
Icsop	I csoport
Jcsop	J csoport

Mérésazonosító	jelentése: a mérés címe
ACETON	Aceton abszorpció számítógépes modellezése
ADIAB	Szakaszos adiabatikus reaktor
BEPAR	Bepárlás vizsgálata
CENTR	Centrifugálás (Környezeti eljárás II.)
CSTR	Keverős tartályreaktor vizsgálata
DROGE	Drogeextrakció modellezése
EDESZT	Folyamatos egyensúlyi desztilláció
ELLHO	Ellenáramú hőcserélő
FILMB	Lengőlapátos filmbepárló vizsgálata
FREKT	Folyamatos rektifikálás vizsgálata félüzemi méretű rektifikáló oszlopon
MEMBR	Réz-szulfát szűrése RO membránnal CM CELFA P-28 tesztberendezésen
OLDOD	Anyagátadási tényező meghatározása oldódásnál
POROZ	Szemcsés szilárd anyag porozitásának mérése (légpiknométeres mérés)
SZITA	Szemcsés szilárd anyagok szemcseeloszlása (szítálás)
SZREKT	Szakaszos rektifikálás
SZUR	Szűrés (Környezeti eljárás II.)
SZURC	Szűrés és centrifugálás (Vegyipari műveletek)
TERV	Tervezés

TIE	Tartózkodási idő eloszlás
TREKT	Töltött rektifikáló oszlop vizsgálata

**„Bármiegyéb”**

Egyéb szükséges információk. Pl. ha valaki pótmérést végez, akkor a saját neve (mert pótméréskor egyéni jegyzőkönyvet kell készíteni), vagy a dátum, esetleg javított jegyzőkönyvnél az, hogy „javított”. Kérjük ne használjanak szóközt, ékezetes karaktereket és csak rövid kiegészítő információt adjanak meg. Nem kötelező!

# AZ ELEKTRONIKUS JEGYZŐKÖNYVEK BEADÁSA

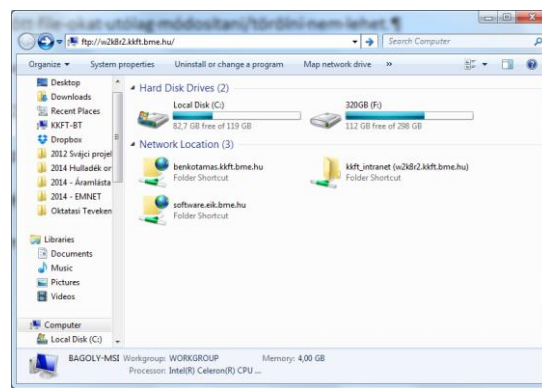
A jegyzőkönyveket az alábbi adatokkal elérhető tárhelyre kell feltölteni

- .pdf formátumban
- A .pdf első lapja a fedőlap beszkenelt változata.

A tárhelyre feltöltött file-okat utólag módosítani/törölni nem lehet.

## FTP tárhelyelérése:

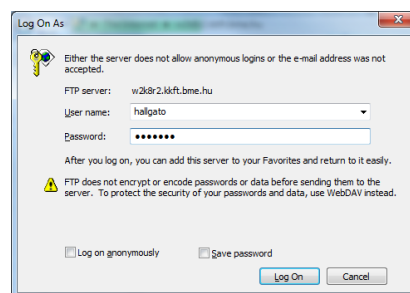
- host: w2k8r2.kkft.bme.hu
- protocol: ftp
- user: hallgato
- password: Bme.123



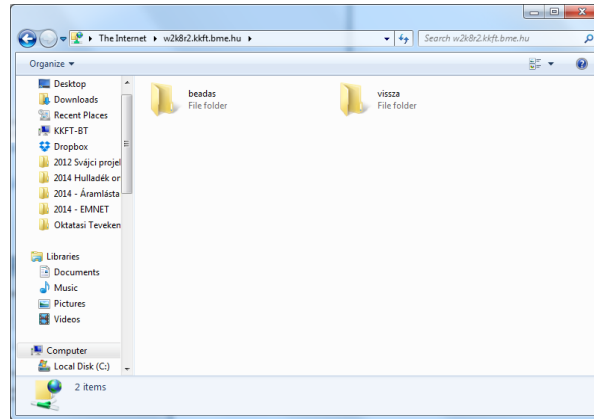
1. ábra. Az Explorer (Saját gép/Computer) útvonal sorába írjuk be:

<ftp://w2k8r2.kkft.bme.hu>

, majd Enter.



2. ábra. Adjuk meg az adatokat.



3. ábra. *Válasszuk a megfelelő mappát.*

A mappába a Windows-ban szokásos műveletekkel tudunk file-t feltölteni: Drag&Drop módszerrel, Ctrl-c / Ctrl-v billentyűkombinációk segítségével.

A kijavított jegyzőkönyveket a Neptunban megadott e-mail címükre kapják vissza, ezért kérjük ezt az e-mail címet ellenőrizték le.

Azt, hogy a tervezési feladatokat elektronikusan vagy papír alapok kell-e beadni, a laborvezetővel egyeztessék le.